



**OPTIMUM PLACEMENTS INC.**

Le partenaire Optimum de votre retraite®

**RAPPORT INTERMÉDIAIRE DE LA DIRECTION  
SUR LE RENDEMENT DU FONDS  
*AU 30 JUIN 2008***

**FONDS OPTIMUM ÉPARGNE**

Le présent rapport intermédiaire de la direction sur le rendement du fonds contient les faits saillants financiers, mais non les états financiers annuels complets du fonds d'investissement. Vous pouvez obtenir les états financiers annuels gratuitement, sur demande, en appelant au 1-888-OPTIMUM, ou en nous écrivant au 425, Boul. de Maisonneuve Ouest, bureau 1600, Montréal, Québec, H3A 3G5, ou en consultant notre site web ([www.fondsoptimum.com](http://www.fondsoptimum.com)) ou le site web de SEDAR ([www.sedar.com](http://www.sedar.com)).

Vous pouvez également obtenir de cette façon les politiques et procédures de vote par procuration, le dossier de vote par procuration et l'information trimestrielle.

® Marque de commerce de Groupe Optimum inc. utilisée sous licence.

# FONDS OPTIMUM ÉPARGNE

---

## ANALYSE DU RENDEMENT PAR LA DIRECTION

### Résultats d'exploitation

Le FONDS OPTIMUM Épargne a procuré un rendement net de 1,72% au cours du premier semestre de 2008.

Le Fonds a surperformé son indice de référence de 11 points de base.

### Événements récents

Optimum Placements Inc., société de gestion des Fonds Optimum, procédera à la liquidation et à la dissolution du FONDS OPTIMUM Épargne en date du 28 novembre 2008.

Les porteurs de parts recevront un avis indiquant les options qui leur sont offertes, soit vendre leurs parts, soit les transférer dans un autre fonds avant la date de la dissolution.

### Opérations entre apparentés

Optimum Placements Inc. agit à titre de Société de gestion des FONDS OPTIMUM. Optimum Gestion de placements agit à titre de Conseiller en valeurs. Ces deux sociétés sont contrôlées par Groupe Optimum Inc.

# FONDS OPTIMUM ÉPARGNE

## FAITS SAILLANTS FINANCIERS

Les tableaux qui suivent font état de données financières clés concernant le fonds et ont pour objet de vous aider à comprendre ses résultats financiers pour les cinq derniers exercices. Ces renseignements proviennent des états financiers annuels vérifiés du fonds.

## VALEUR LIQUIDATIVE PAR PART

	30 juin 2008 (\$)	31 décembre 2007 (\$)	31 décembre 2006 (\$)	31 décembre 2005 (\$)	31 décembre 2004 (\$)
Valeur liquidative en début d'exercice	12,822	12,826	12,852	12,840	12,959
<b>Augmentation (diminution) attribuable à l'exploitation</b>					
Produits	0,241	0,588	0,520	0,359	0,429
Charges	(0,059)	(0,107)	(0,100)	(0,104)	(0,105)
Gains (pertes) réalisés	0,000	0,010	(0,001)	(0,010)	(0,125)
Gains (pertes) non réalisés	(0,001)	(0,004)	(0,001)	(0,001)	0,011
<b>Augmentation (diminution) totale attribuable à l'exploitation (1)</b>	0,181	0,487	0,418	0,244	0,210
<b>DISTRIBUTIONS</b>					
Revenu de placement (excluant les dividendes)	0,184	0,493	0,431	0,258	0,329
Dividendes	0,000	0,000	0,000	0,000	0,000
Gains en capital	0,000	0,000	0,000	0,000	0,000
Remboursement de capital	0,000	0,000	0,000	0,000	0,000
<b>Distributions annuelles totales (2)</b>	0,184	0,493	0,431	0,258	0,329
<b>Valeur liquidative au 31 décembre</b>	12,810	12,807	12,822	12,852	12,840

- (1) La valeur liquidative et les distributions sont fonction du nombre réel de parts en circulation au moment considéré. L'augmentation ou la diminution attribuable à l'exploitation est fonction du nombre moyen pondéré de parts en circulation au cours de la période comptable.
- (2) Les distributions ont été réinvesties en parts additionnelles du Fonds.

# FONDS OPTIMUM ÉPARGNE

## FAITS SAILLANTS FINANCIERS

### RATIOS ET DONNÉES SUPPLÉMENTAIRES

	30 juin 2008	31 décembre 2007	31 décembre 2006	31 décembre 2005	31 décembre 2004
Actif net (en milliers)	1 432 \$	1 392 \$	1 946 \$	2 780 \$	4 037 \$
Nombre de parts en circulation	111 780	108 650	151 740	216 276	314 445
Ratio des frais de gestion (1)	0,46 %	0,82 %	0,78 %	0,81 %	0,81 %
Ratio des frais de gestion avant renoncations ou prises en charge	0,46 %	0,82 %	0,78 %	0,81 %	0,82 %
Ratio des frais d'opérations (2)	0 %	0 %	0 %	0 %	0 %

(1) Le ratio des frais de gestion est établi d'après le total des charges de l'exercice indiqué et est exprimé en pourcentage de la moyenne de l'actif net au cours de l'exercice.

(2) Le ratio des frais d'opérations représente le total des frais de courtage et des autres frais d'opérations de portefeuille et est exprimé en pourcentage de la moyenne de l'actif net au cours de l'exercice.

### *Frais de gestion*

Les frais de gestion payables à la société de gestion par le **FONDS OPTIMUM ÉPARGNE** sont calculés quotidiennement sur la valeur de l'actif net du fonds et ce, au taux annuel de 0,60 % avant TPS. Ces frais sont payables hebdomadairement.

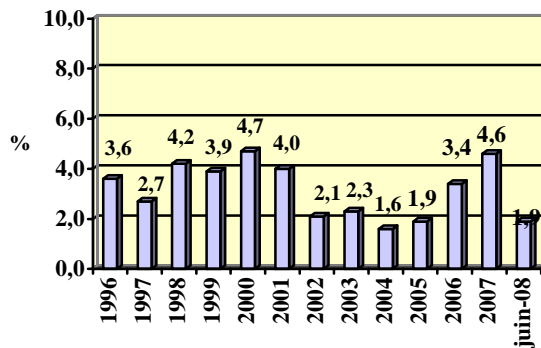
Les principaux services payés par les frais de gestion, exprimés en pourcentage approximatif desdits frais de gestion, peuvent se résumer ainsi :

- ,Gestion du portefeuille de placements 55 %
- Administration du fonds et marge bénéficiaire 33 %
- Dépenses de mise en marché 12 %

# FONDS OPTIMUM ÉPARGNE

## RENDEMENT PASSÉ

### Rendements annuels



Le graphique à bandes représente le rendement annuel du fonds pour chacun des exercices terminés les 31 décembre, à l'exception de 2008, qui donne celui pour la période intermédiaire de 6 mois terminée le 30 juin.

Ce graphique présente, sous forme de pourcentage, quelle aurait été la variation à la hausse ou à la baisse, au dernier jour de l'exercice, d'un placement effectué le premier jour de chaque exercice.

### Rendements nets composés annuels

	1 an	3 ans	5 ans	10 ans
FONDS OPTIMUM ÉPARGNE (1)	3,54 %	3,21 %	2,72%	N/D
Indice de référence	4,13 %	3,84 %	3,31 %	N/D

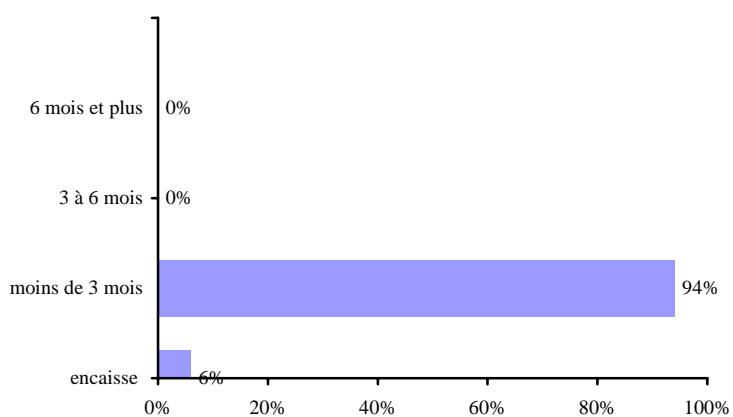
(1) net de frais

Indice de référence	Composition
Bons du Trésor 91 jours	100 %

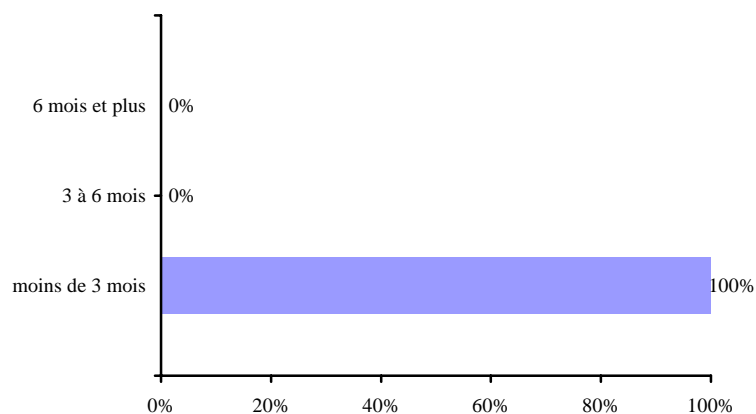
# FONDS OPTIMUM ÉPARGNE

## APERÇU DU PORTEFEUILLE

### RÉPARTITION DE L'ACTIF (%) AU 30 JUIN 2008



### RÉPARTITION DE L'ACTIF (%) AU 31 DÉCEMBRE 2007



# FONDS OPTIMUM ÉPARGNE

*Aperçu du portefeuille*

*Au 30 juin 2008*

<b>Répartition courante</b>	<b>Valeur \$</b>	<b>Valeur %</b>
Moins de 3 mois	1 339 118 \$	94%
3 à 6 mois	- \$	0%
6 mois et plus	- \$	0%
Encaisse et autres éléments d'actifs	92 776 \$	6%
	<hr/>	
	1 391 512 \$	100%

## **Sommaire des principaux titres en portefeuille (jusqu'à concurrence de 25)**

	<b>Valeur \$</b>	<b>Valeur %</b>
1 Enbridge Inc, 3,20%, 2008-07-21	134 177 \$	9,37%
2 Acceptations bancaires CIBC, 3,13%, 2008-08-08	133 989 \$	9,36%
3 Terasen Inc., 3,00%, 2008-09-04	129 046 \$	9,01%
4 Bons du trésor du Canada, 3,59%, 2008-07-25	117 976 \$	8,24%
5 Acceptations bancaires BNC, 3,13%, 2008-08-05	114 097 \$	7,97%
6 Services Financiers Paccar, 3,21%, 2008-08-07	99 195 \$	6,93%
7 Société de transport Montréal, 3,26%, 2008-09-10	98 756 \$	6,90%
8 Obligation Ville de Laval, 4,25%, 2008-07-12	95 035 \$	6,64%
9 GE Capital, 3,23%, 2008-07-23	94 240 \$	6,58%
10 Bons du trésor Québec, 2,78%, 2008-07-25	84 447 \$	5,90%
11 Total, 3,25%, 2008-07-24	84 354 \$	5,89%
12 Acceptations bancaires TD, 3,14%, 2008-07-24	79 363 \$	5,54%
13 Banue Nouvelle Ecosse, 3,54%, 2008-07-02	74 443 \$	5,20%

N.B. : Il n'y a aucune position vendeur dans ce fonds.

L'aperçu du portefeuille peut changer en raison des opérations effectuées par le fonds. Une mise à jour trimestrielle peut être consultée sur Internet à l'adresse suivante : [www.fondsoptimum.com](http://www.fondsoptimum.com).



NATHALIE BLONDEAU  
Présidente Directrice générale